

19849-4

**THURE LINDEBERG**

**SIUNTIO, PIKKALA**

**MAA-AINESTEN OTTOSUUNNITELMA**

**PÄIVITETTY SUUNNITELMA**

## **1 JOHDANTO**

Thure Lindebergin toimeksiannosta olemme tehneet maa-aineslain mukaista lupakäsittelyä varten maa-ainesten ottamissuunnitelman hänen omistamalleen tilalle Pickala RN:o 2:8. Lupahakemus (päivätty 3.5.2006) on toimitettu lupaviranomaiselle toukokuussa 2006. Lupahakemusta on täydennetty 29.8.2006 päivätyllä selvityksellä.

Tässä ottosuunnitelmassa suunnittelualuetta on pienennetty vastaamaan hakijan lupahakemuksen vastineessa (päivätty 22.11.2006) esittämää rajausta. Vastaava rajausta on esitetty tämän suunnitelman yleiskartassa 19849-4.1.

## **2 SUUNNITTELUKOHTTEEN NYKYTILANNE**

Suunnittelukohteen nykytilanne on esitetty alkuperäisessä suunnitelmassa. Etäisyydet länsipuolella sijaitseviin suojelukohteisiin (Pikkalanjoki, kulttuurimaisema) kasvavat noin 100 metriä aiemmista esitetyistä.

## **3 MAA-AINESTEN OTTAMINEN**

Maa-ainesten otto tapahtuu aiemmassa suunnitelmassa esitettyjen periaatteiden mukaisesti. Alueelle johtavan tien linjausta on muutettu Tiehallinnon lausunnon mukaiseksi, koska ottamisalueen kohdalla sijaitseva liittymä on tarkoitettu vain maa- ja metsätalouskäyttöön. Alueelle tullaan liikennöimään nykyistä, jo olemassa olevaa metsäautotietä pitkin.

Tilan pinta-ala on 316,53 ha, josta suunnitellun ottamisalueen pinta-ala oli alkuperäisen suunnitelman mukaan 7,83 ha ja kaivalueen 5,92 ha. Tässä esitetyn suunnitelman mukaan ottamisalueen pinta-ala on 5,79 ha ja kaivalueen 4,37 ha.

Päivitetyssä nykytilannekartassa piir.nro 19849-4.2 on esitetty ottamis- ja louhinta-alueen rajausta sekä louhinnan etenemissuunta.



Louhinnan alarajan taso vaihtelee välillä +18,00...+20,00. Louhinta-alueen pinta tasataan siten, että valumavedet purkavat alueelta etelään ja kaakkoon, kuten nykytilanteessakin

Suunnitelmien mukaisten kalliomassojen kokonaismääräksi on laskettu noin 250 000 m<sup>3</sup>ktr. Tämä on 141 000 m<sup>3</sup>ktr vähemmän kuin aiemmassa suunnitelmassa. Määrä vastaa noin 675 000 tonnia kiviainesta.

#### 4 OTTAMISEN AIKATAULU

Louhinta tapahtuu materiaalin menekkiä vastaavassa laajuudessa keskimäärin 25 000 m<sup>3</sup>ktr/vuodessa ja maksimissaan kuitenkin alle 40 000 m<sup>3</sup>ktr/vuodessa. Lupaa ottamistoimintaan haetaan 10 vuodeksi. Kesä- ja heinäkuussa ei suoriteta louhintaa eikä murskausta.


#### 5 YMPÄRISTÖVAIKUTUKSET JA NIIDEN VÄHENTÄMINEN

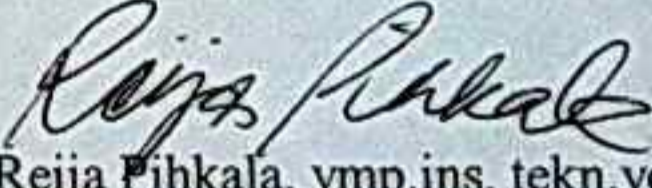
Suunniteltua louhinta-aluetta on pienennetty siten, että alueen länsipuolella sijaitseva lampi ja sen valuma-alue jäävät luonnontilaan.

Alueen rajausta on pienennetty mm. maisemallisista syistä. Maisemakuvan muuttumista vähennetään siten, että maantien ja ottamisalueen väliin jää metsäkaistale. Avokallioiseen kohtaan rakennetaan suojavaili kallion päältä kuoritusta pintamateriaalista estämään näkymää kantatieltä louhosalueelle.

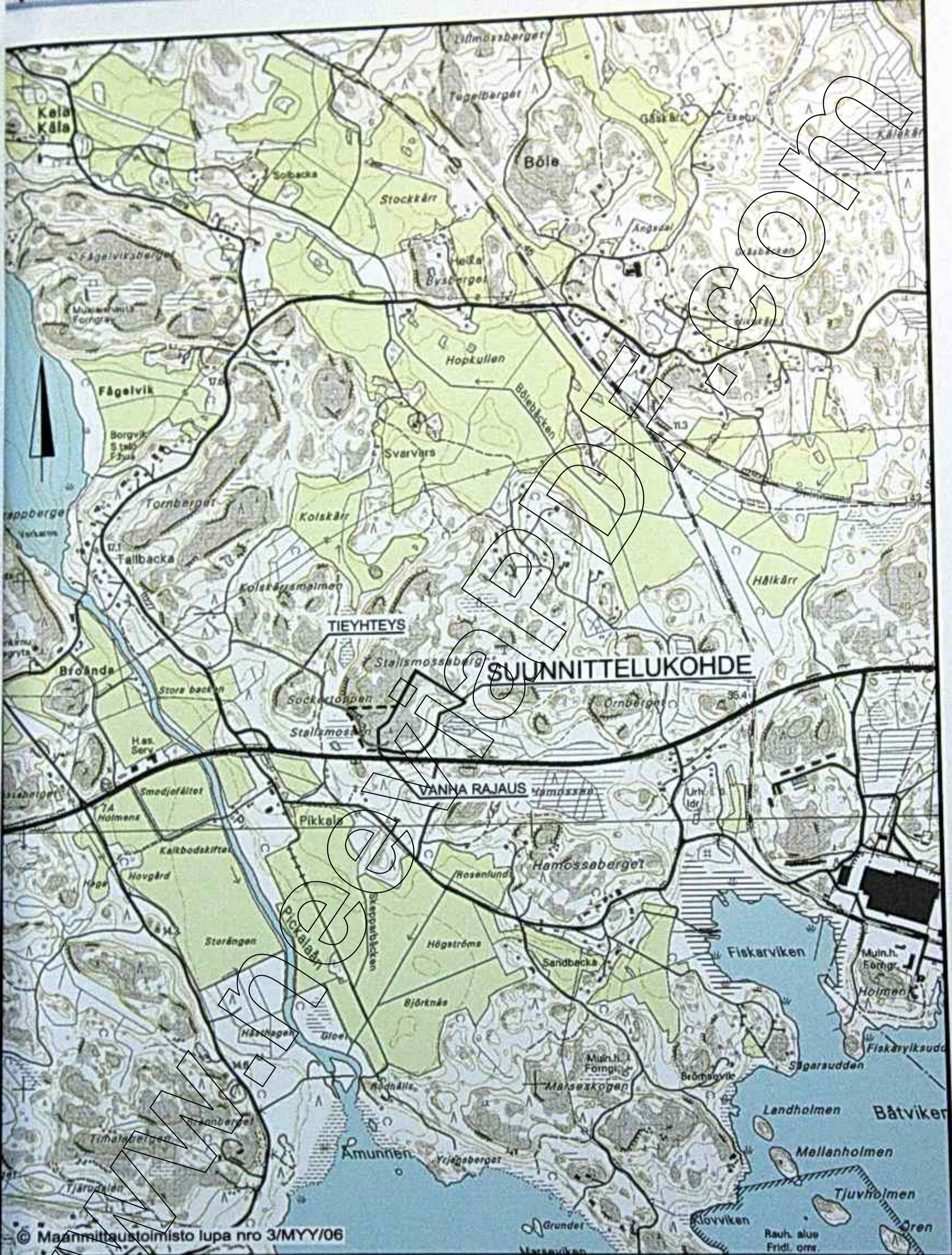
Hollolassa 20. päivänä joulukuuta 2006

**INSINÖÖRITOIMISTO PAAVO RISTOLA OY**

  
Petri Juhola, TkL  
osastopäällikkö

  
Reija Fihkala, ymp.ins, tekn.yo  
suunnitteluinsinööri





© Maanmittaustöimistö lupa nro 3/MYY/06

<b>THURE LINDEBERG</b>	PÄIVÄYS 20.12.2006
Siuntio, Pikkala	SUUNN. R. Pihkala
Maa-ainesten ottosuunnitelma	HYV. P. Juhola
Yleiskartta	MK 1:20 000
Päivitetty suunnitelma	PIIR.NRO 19849-4.1



**INSINÖÖRITOIMISTO PAAVO RISTOLA OY**

TERVEYSTIE 2 15870 HOLLOLA PUH. (03) 52 351 FAKSI (03) 523 5252 www.ristola.com



www.nelivier.fi

# Stallsmossaberget

7:31



**MERKINTÖJEN SELITYKSET:**

	OTTOSUUNTA
	TILARAJA
	OTTAMISALUEEN RAJA
	KAPPAALUEEN RAJA
	SUUNNITELTU POHJANKORKEUS

<b>THURE LINDEBERG</b>	Päiväys 20.12.2006
Suunto, Pikkala	Maan R. Pihkala
Maa-ainesten ottosuunnitelma	www P. Juhola
Suunnitelmapaketti, tilanne ottamisen jälkeen	1:1000
Päivitetty suunnitelma	19849-4.3

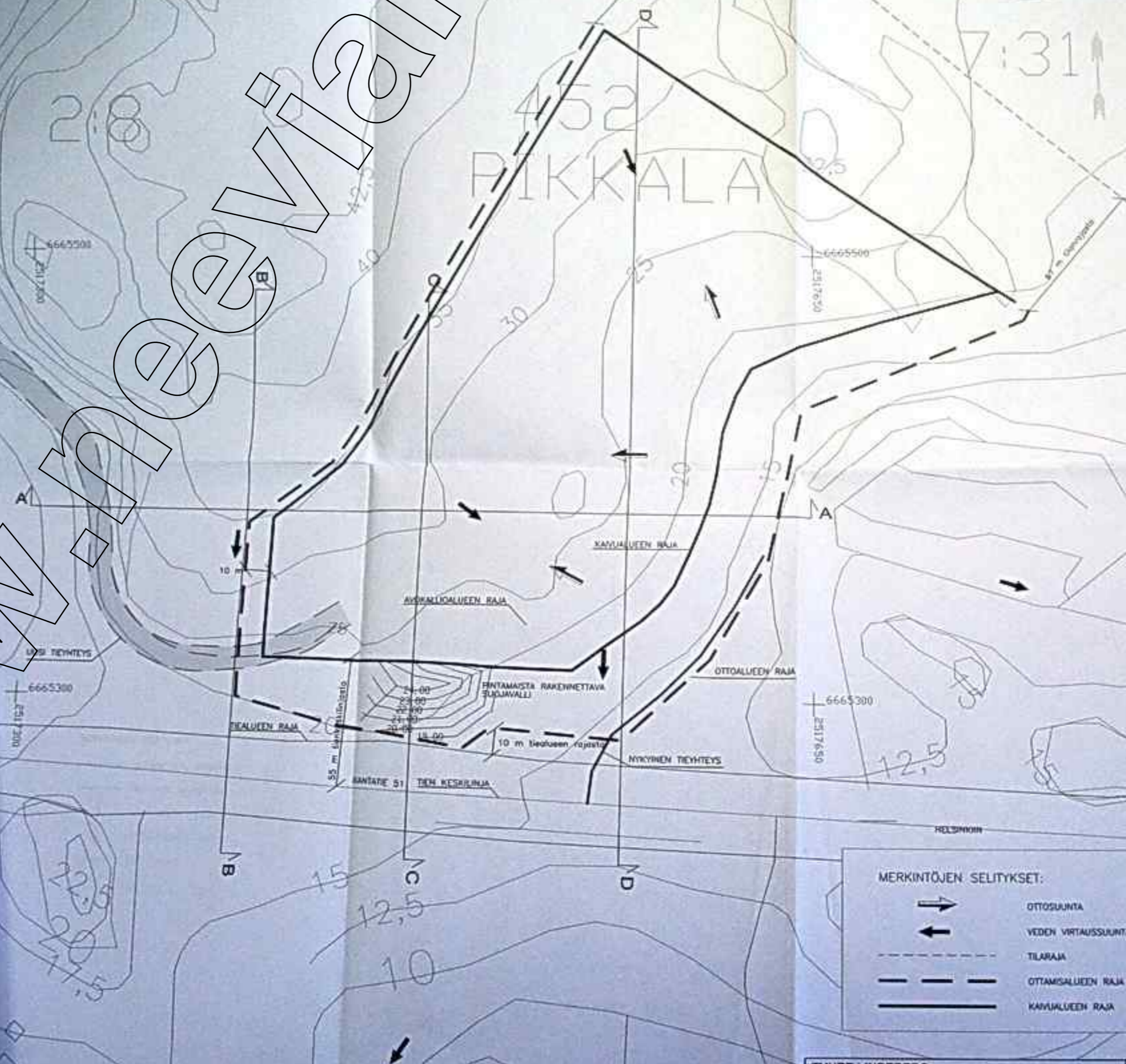


Stalmsmassaberget

452  
PIKKALA

7:31

Www.neelviapli



MERKINTÖJEN SELITYKSET:

-  OTTOSUUNTA
-  VEDEN VIRTAAUSSUUNTA
-  TILARAJA
-  OTTAMISALUEEN RAJA
-  KAVUJALUEEN RAJA

<b>THURE LINDBERG</b>	päivä 20.12.2006
Sijunto, Pikkala	tekijä R. Pihkala
Maa-ainesten ottosuunnitelma	ohj. P. Juhola
Suunnitelmapaketti, nykytilanne	m. 1:1000